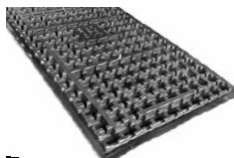


Descrição do sistema para cobertura verde

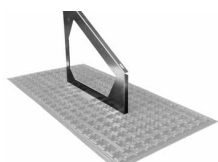
Bio Solar Roof - Coberturas verdes e energia solar



Base solar ZinCo SB 200



Moldura base dos painéis SGR 25/30/45



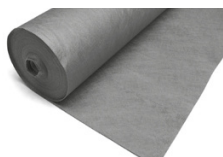
Fixodrain® XD 20



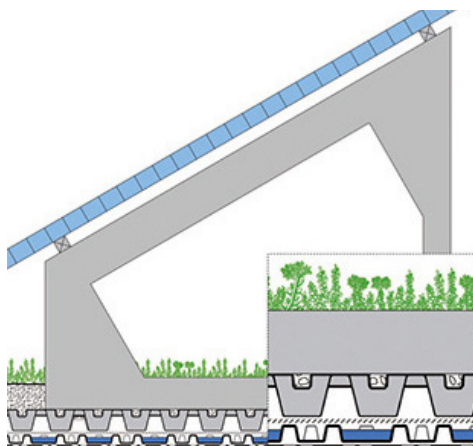
Tela anti-raízes WSF 40



Filtro PV



Estrutura do sistema



Painéis Solares

Moldura base dos painéis SGR 25/30/45

Vegetação

Substrato

Base solar ZinCo SB 200

Elemento de drenagem Fixodrain® XD 20

Tela anti-raízes WSF 40 e filtro PV, se a impermeabilização não for resistente às raízes

Dados técnicos

Espessura da estrutura a partir de 120 mm

Peso seco aprox. 94 kg/m² *

Peso saturado de água aprox. 120 l/m² *

* Nota: A carga necessária sobreposta, precisa de ser alcançada pelo peso seco do sistema, enquanto que a capacidade de carga da cobertura precisa de suportar o peso saturado de água. O peso seco é decisivo para a carga necessária sobreposta, enquanto que o peso saturado de água determina o design da cobertura.

Características

- Alcance de efeitos de sinergia notáveis;
- A vegetação reduz a temperatura ambiente dos painéis fotovoltaicos;
- Melhor desempenho solar;
- Instalação sem penetração na cobertura;

